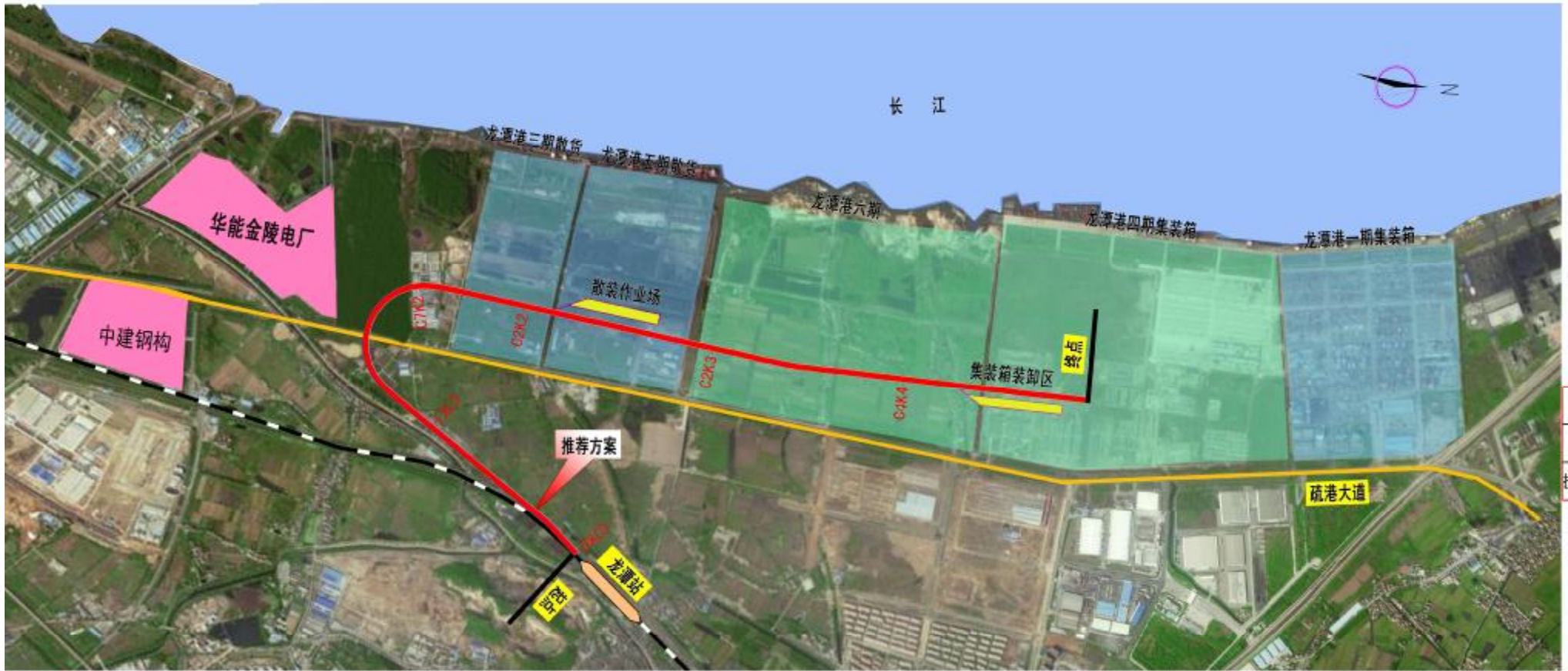


# 南京港龙潭港区铁路专用线可行性研究线路平纵断面示意图



主要技术指标	
铁路等级	Ⅰ级
正线数目	2线
限制坡度	12‰
最小曲线半径	300m
牵引种类	电力
机车类型	SS4B
到发线有效长度	650m
闭塞类型	半自动闭塞
经济指标	
建筑长度	1.8 km
概算总额	1.0 亿元
技术经济指标	6300.4 元/km



图例  
—— 设计线路  
- - - 既有铁路